

Hygienemasken können helfen, die Verbreitung von COVID-19 zu bremsen. Sie sind dann sinnvoll, wenn Abstandsregeln nicht eingehalten werden können.

Zwingend vorgeschrieben sind sie in der Schweiz im öffentlichen Verkehr und je nach Kanton in Läden und Geschäften.

Für weitere Infos: Bundesamt für Gesundheit BAG: www.admin.bag.ch

Masken ersetzen nicht korrekte Handhygiene und Quarantänemassnahmen.

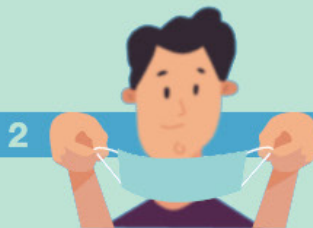
Wie die Maske korrekt getragen wird



Maske sicher anziehen



Hände waschen /
desinfizieren



Maske an den Schlaufen halten und auf Schmutz und Defekte untersuchen. Allenfalls entsorgen oder waschen.



Über die Ohren ziehen, vollständig von Nasenbrücke bis übers Kinn ziehen.



Maske an Gesicht anpassen / andrücken.



Nasenbügel festdrücken



Behalten Sie die Maske immer auf, solange Sie die Abstandsregeln nicht einhalten können. Vermeiden Sie das Berühren der Maske.



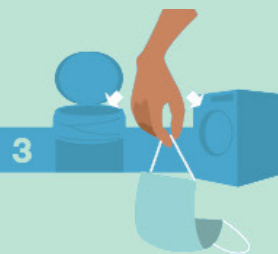
Maske sicher ausziehen



Hände waschen /
desinfizieren



Maske an den Schlaufen greifen und von hinten lösen. Front der Maske nicht berühren.



Einwegmasken sofort entsorgen, wiederverwendbare Masken bei mind. 60° waschen.



Hände waschen /
desinfizieren.

